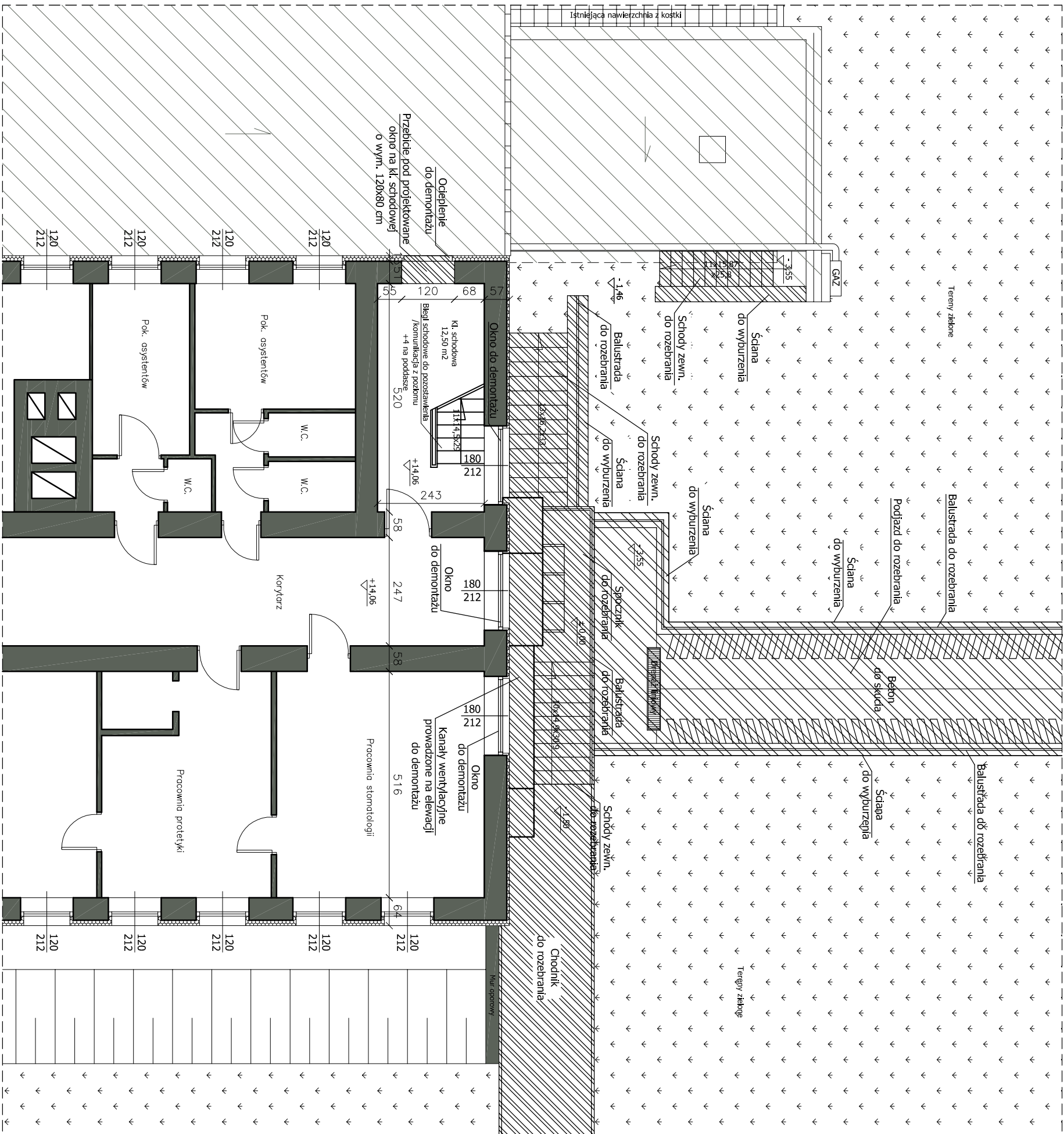


INWENTARYZACJA

BLOK B - SKRZYDŁO PÓŁNOCNE

RZUT - POZIOM +4

LEGENDA:	
	Istniejące ściany budynku
	Elementy do rozzebrania



<div>PRACOWNIA PROJEKTOWA</div>			
<div><div><div><div><div></div><div></div><div></div><div></div></div><div>PPPW</div></div></div></div>			
<div>POLSKA GRUPA PROJEKTOWO WYKONAWCZA Sp. z o.o. 00-241 Warszawa, ul. Długa 44/50, tel. 510 615 610</div>			
<div>TEMAT: PRZEBUDOWA I ROZBUDOWA KOMPLEKSU INSTYTUTU REUMATOLOGII O TRZY KLATKI SCHODOWE ORAZ SZYB WINDOWY PRZYSTOSOWANY DO PRZEWOZU ŁÓZEK SZPITALNYCH</div>			
<div>INWESTOR: Narodowy Instytut Geriatrii, Reumatologii i Rehabilitacji im. prof. dr hab. med. Eleonory Reicher 02-637 Warszawa, ul. Spartańska 1</div>			
<div>OBIEKT: BLOK B - SKRZYDŁO PÓŁNOCNE 02-637 Warszawa, ul. Spartańska 1</div>			
<div>ZESPÓŁ PROJEKTOWY:</div>		<div>NR UPR.:</div>	<div>PODPIS:</div>
<div>OPRACOWAŁ: mgr inż. Andrzej Klimkiewicz</div>		<div>SI - 455/88</div>	
<div>TRZĘŚĆ RYSUNKU: INWENTARYZACJA BLOK B - SKRZYDŁO PÓŁNOCNE RZUT - POZIOM +4</div>			
<div>DATA:</div>	<div>05.09.2016r.</div>		
<div>SKALA RYSUNKU:</div>	<div>1:100</div>		
<div>NUMER PORZĄDKOWY:</div>	<div>7</div>		

PRACOWNIA PROJEKTOWA



POLSKA GRUPA PROJEKTOWO WYKONAWCZA Sp. z o.o.
00-241 Warszawa, ul. Długa 44/50, tel. 510 615 610

00-241 Warszawa, ul. Długa 44/50, tel. 510 615 6100

TEMA:

**PRZEBUDOWA I ROZBUDOWA KOMPLEKSU
INSTYTUTU REUMATOLOGII O TRZY KLATKI
SCHODOWE ORAZ SZYB WINDOWY PRZYSTOSOWANY
DO PRZEWOZU ŁÓŻEK SZPITALNYCH**

INVESTOR:

**Narodowy Instytut Geriatrii, Reumatologii i Rehabilitacji
im. prof. dr hab. med. Eleonory Reicher
02-637 Warszawa, ul. Spartańska 1**

OBIJEKT:

BLOK B - SKRZYDŁO PÓŁNOCNE
02-637 Warszawa, ul. Spartańska 1

ZESPÓŁ PROJEKTOWY:

NR UPR.:	PODPIS:
----------	---------

OPRACOWAŁ:

155/88 C+

mgr inż. Andrzej Klimkiewicz

TREŚĆ RYSUNKU: INWENTARYZACJA

BLOK B - SKRZYDŁO PÓŁNOCNE

RZUT - POZIOM+4

DATA:

05.09.2016r.

SKALA RYSUNKU:

1:100

NUMER PORZĄDKOWY:

2