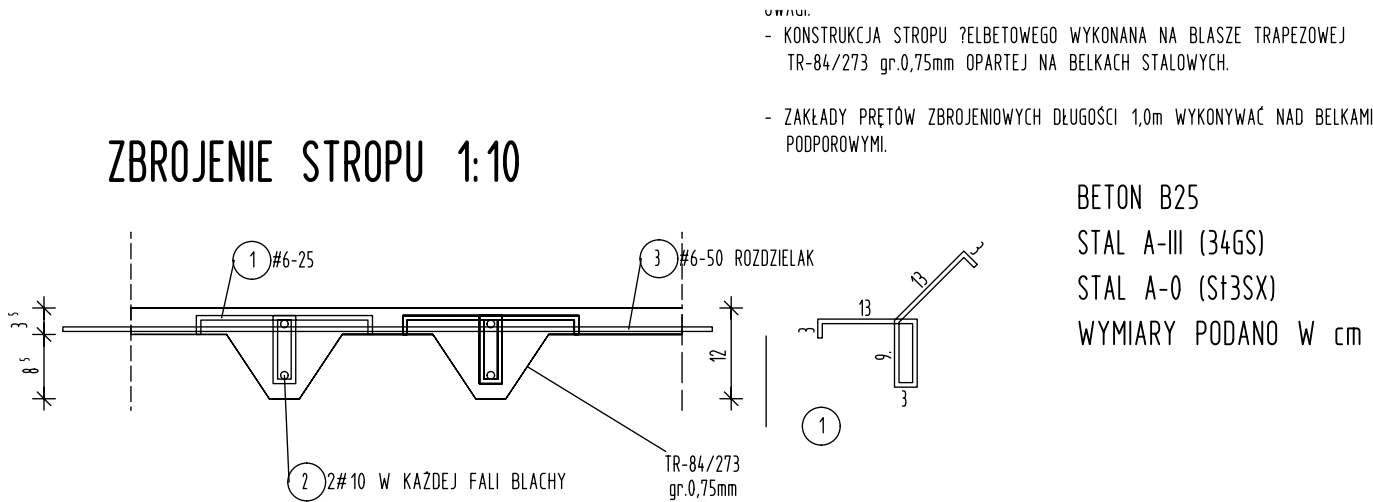


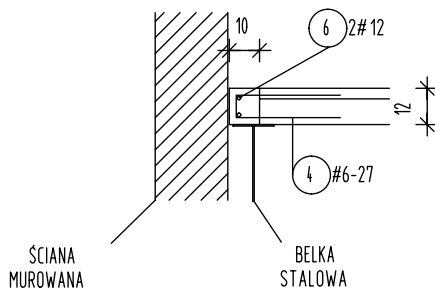
SCHEMAT KONSTRUKCJI  
POWTARZALNEJ  
STROPU STALOWEGO

BETON B-25  
STAL GŁÓWNA 34GS  
STAL KONSTRUKCYJNA St3S  
OTULINA 2cm  
  
STAL PROFILOWA St3S

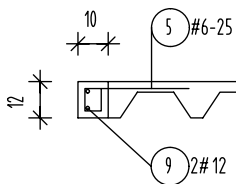
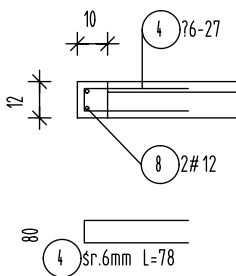
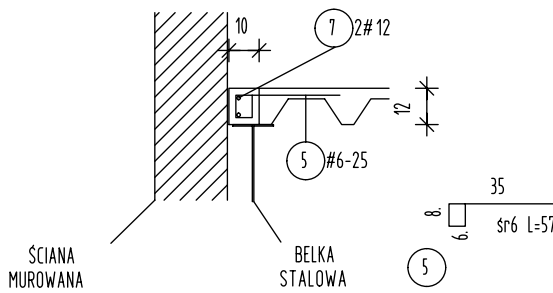
ZBROJENIE STROPU 1:10



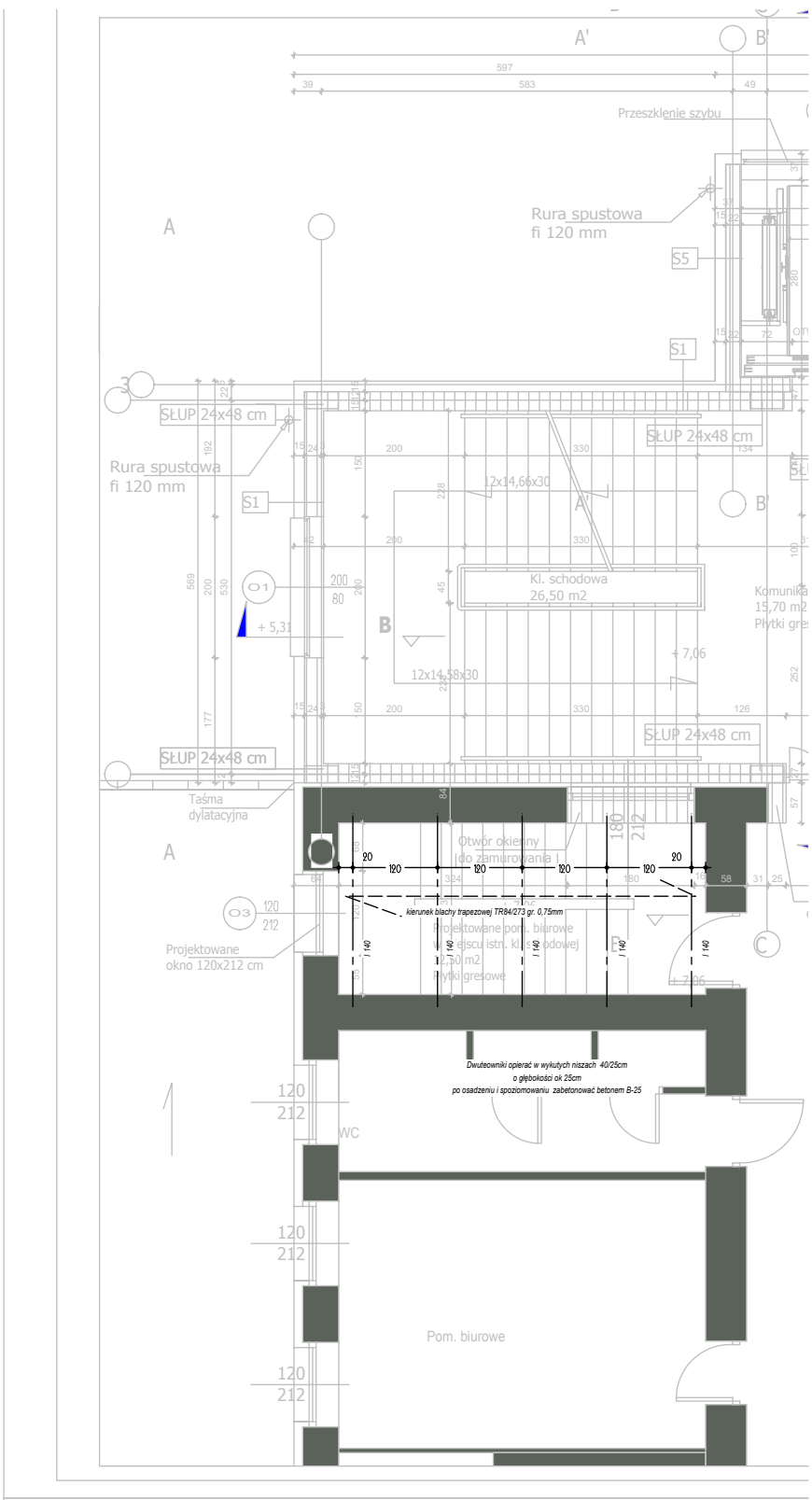
WIENIEC  
PROSTOPADŁY DO FALI



WIENIEC RÓWNOLEGŁY  
DO FALI



Razpatrywać łącznie z rysunkami architektury  
oraz załącznikiem schematów zbrojenie elementów konstrukcyjnych



w/s = 297 / 500 (0.15m2)

PRACOWNIA PROJEKTOWA		
P G P W		
POLSKA GRUPA PROJEKTOWO WYKONAWCZA Sp. z o.o. 00-241 Warszawa, ul. Długa 44/50, tel. 510 615 610		
TEMAT: PRZEBUDOWA I ROZBUDOWA KOMPLEKSU INSTYTUTU REUMATOLOGII O TRZY KLATKI SCHODOWE ORAZ SZYBY WINDOWY PRZYSTOSOWANY DO PRZEWOZU ŁÓŻEK SZPITALNYCH		
INWESTOR: Narodowy Instytut Geriatrii, Reumatologii i Rehabilitacji im. prof. dr hab. med. Eleonory Reicher 02-637 Warszawa, ul. Spartańska 1		
OBIEKT: BŁOK A - SKRZYDŁO WSCHODNIE BŁOK A - SKRZYDŁO ZACHODNIE BŁOK B - SKRZYDŁO POŁNOCNIE  02-637 Warszawa, ul. Spartańska 1		
ZESPÓŁ PROJEKTOWY:	NR UPR.:	PODPIS:
OPRACOWAŁ: mgr inż. Andrzej Klimkiewicz	St - 455/88	
TRESC RYSUNKU: SCHEMATY KONSTRUKCYJNE POWTARZALNEGO STROPU STALOWEGO		
DATA:	05.09.2016r.	
SKALA RYSUNKU:	1:100	
NUMER PORZĄDKOWY:	PW-K-02	

Allplan 2015