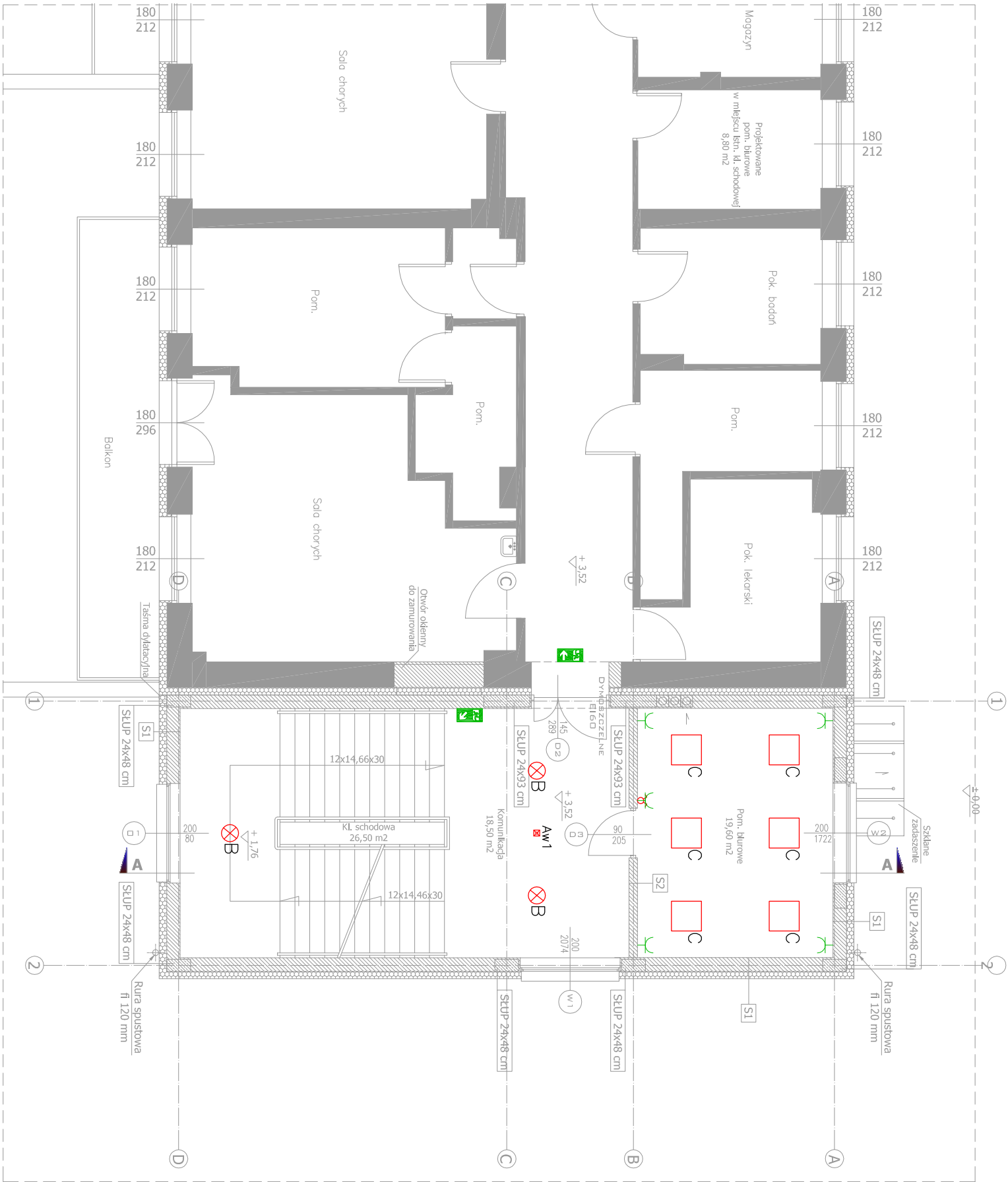


ELEMENTY PROJEKTOWANE
BLOK A - SKRZYDŁO WSCHODNIE
RZUT - POZIOM +1



S1 ŚCIANA GRUB. 24 CM:
Fabryka silikatowa
Tynk zewnętrzny cementowo-wapienny na szkielet
Ocieplenie z wełny mineralnej grub. 15 cm
Bloczek silikatowy grub. 24 cm
Tynk wewnętrzny cem.-wapi. grub. 2,5 cm
Gładź gipsowa jednowarstwowa
Fabryka wewnętrzna lakierowana dopuszczona do stosowania w obiektach służby zdrowia

S2 ŚCIANA GRUB. 12 CM:
Fabryka wewnętrzna lakierowana dopuszczona do stosowania w obiektach służby zdrowia
Gładź gipsowa jednowarstwowa
Tynk wewnętrzny cem.-wapi. grub. 2,5 cm
Bloczek silikatowy grub. 12 cm
Tynk wewnętrzny cem.-wapi. grub. 2,5 cm
Gładź gipsowa jednowarstwowa
Fabryka wewnętrzna lakierowana dopuszczona do stosowania w obiektach służby zdrowia

PRACOWNIA PROJEKTOWA

POLSKA GRUPA PROJEKTOWO WYKONAWCZA Sp. z o.o.
00-241 Warszawa, ul. Długa 44/50, tel. 510 615 610

TEMAT:
PRZEBUDOWA I ROZBUDOWA KOMPLEKSU
INSTYTUTU REUMATOLOGII O TRZY KLATKI
SCHODOWE ORAZ SZYB WINDOWY PRZYSTOSOWANY
DO PRZEWÓZU ŁÓŻEK SZPITALNYCH

INWESTOR:
Narodowy Instytut Geriatrii, Reumatologii i Rehabilitacji
im. prof. dr hab. med. Eleonory Reicher
02-637 Warszawa, ul. Spartańska 1

OBIEKT:
BLOK A - SKRZYDŁO WSCHODNIE
02-637 Warszawa, ul. Spartańska 1

ZESPÓŁ PROJEKTOWY:	NR UPR.:	PODPIS:
PROJEKTOWAŁ W SPECJ. INSTALACJE ELEKTRYCZNE: inż. Wiesław Giżyński SPRAWDZIŁ W SPECJ. INSTALACJE ELEKTRYCZNE: inż. Jerzy Lech OPRACOWAŁ Marek Kuśmierk	64/Wa/73 w spec. inst. elektr. SI-68/90 w spec. inst. elektr.	

TREŚĆ RYSUNKU: PLAN INSTALACJI ELEKTRYCZNYCH
BLOK A - SKRZYDŁO WSCHODNIE
RZUT - POZIOM +1

DATA:	05.09.2016r.
SKALA RYSUNKU:	1:100
NUMER PORZĄDKOWY:	E-5